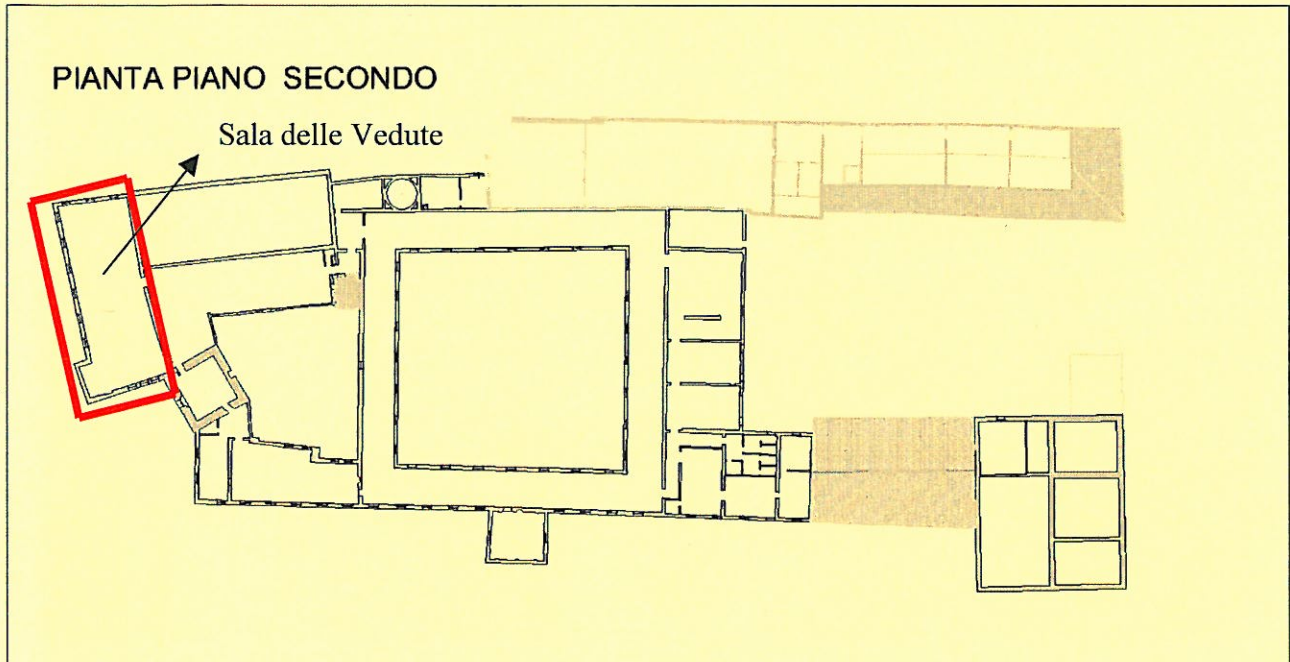




SALE PER CONFERENZE E INCONTRI

SALA DELLE VEDUTE



DIMENSIONI: SUPERFICIE MQ 232

DESTINAZIONE PRINCIPALE: SALA CONFERENZE

CAPACITÀ: 99 unità

DOTAZIONE: la sala è dotata di 99 sedute fisse, nella parte ovest ritrova una pedana su cui è posizionato il tavolo dei relatori con relative sedute e una zona "regia"

Impianto audio Impianto di amplificazione fisso

Climatizzazione: la sala è riscaldata e raffrescata

Impianto video schermo mt. 4x3
Videoproiettore sì
Monitor per i relatori

Connessione internet: sì

Traduzione simultanea: verso la parete est, in fondo alla sala, sono presenti due punti di corrente che possono consentire l'installazione di cabine per la traduzione simultanea

Luci: illuminazione a soffitto con faretti su binari orientabili e dimmerabili

Punti di corrente: vari a pavimento e a parete

Impianto anti-intrusione
Impianto rilevazione fumi